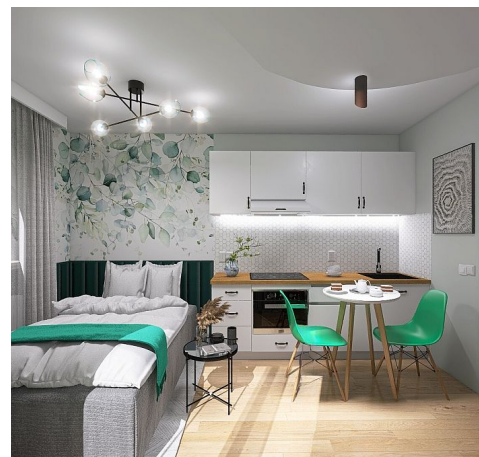


## DOM MODUŁOWY\*BIELANY\*OGRÓDEK

cena: **Zapytaj w biurze**

pow. całkowita: **20,00 m<sup>2</sup>**, pow. działki: **250,00 m<sup>2</sup>**,



## opis nieruchomości

Wynajmę dom modułowy na warszawskich Bielanach/Wólka Węglowa położony przy ul. Akcent/Rękopis

### SZCZEGÓŁY:

Mieszkanie o łącznej powierzchni 20 m2 składa się z następujących pomieszczeń:

- pokój z aneksem kuchennym,
- łazienka.

Dodatkowo do mieszkania przynależy ogródek o powierzchni 200 m2.

### WARUNKI:

czynsz najmu 2200 + 300 zł czynsz administracyjny (w nim woda prąd, śmieci)

Kaucja 2500 pln

Wynajem na minimum rok.

Najem okazjonalny lub podanie się egzekucji co do płatności i wyprowadzki.

Nieruchomość dostępna od 31.08.2023 r lub wcześniej po uzgodnieniu.

Kuchnia wyposażona w piekarnik, płytę indukcyjną, lodówkę z zamrażarką i okap. W łazience prysznic oraz pralka. W salonie duża rozkładana sofa.

### LOKALIZACJA:

W najbliższej okolicy:

- sklepy: Netto, Orlen, Restauracja Campo,
- liczne tereny rekreacyjne: Park Kampinoski

### KOMUNIKACJA:

Komunikacja z każdą częścią miasta. Do przystanku 200 metrów. Dom znajduje się blisko obwodnicy, S7, S8 co umożliwia szybki wyjazd z Warszawy w kierunku Gdańska lub Poznania.

Zwierzęta domowe - akceptowalny kot.

Zapraszam do kontaktu, szczegóły oferty bezpośrednio u mnie Sylwia Roszczyk-Çalayan ÷48 730 977 307.

Proszę dzwonić lub pisać na Watsup.

## szczegóły oferty

Symbol	<b>4/KRP/MW</b>	Czy właściciel mieszka w mieszkaniu	<b>NIE</b>
Czy dla palących	<b>NIE</b>	Akceptowane zwierzęta domowe	<b>TAK</b>
Cena	<b>2 400 PLN</b>	Rozkład mieszkania	<b>DWUSTRONNE</b>
Warunki gruntowe	<b>DOBRE</b>	Stan budynku	<b>BARDZO DOBRY</b>
Rodzaj nieruchomości	<b>MIESZKANIE</b>	Rodzaj transakcji	<b>WYNAJEM</b>
Status	<b>oferta aktualna</b>	Rodzaj rynku	<b>WTÓRNY</b>
Nieruchomość dostępna od	<b>21.02.2025</b>	Cena za	<b>MIESIĄC</b>
Stara cena	<b>2 200 PLN</b>	Kaucja	<b>2 500, 00 PLN</b>
Max liczba osób	<b>1</b>	Dostępne do wynajmu od	<b>2024-08-31</b>
Minimalny okres wynajmu [miesiące]	<b>1</b>	Kraj	<b>POLSKA</b>
Powierzchnia całkowita	<b>20, 00 m<sup>2</sup></b>	Powierzchnia działki	<b>250, 00 m<sup>2</sup></b>
Kształt działki	<b>PROSTOKĄT</b>	Zagospodarowanie działki	<b>NASADZENIA</b>
Forma własności działki	<b>WŁASNOŚĆ</b>	Udział w działce	<b>UDZIAŁ</b>
Rodzaj mieszkania	<b>DOM</b>	Rodzaj budynku	<b>ODDZIELNY OBIEKT</b>
Rok budowy	<b>2023</b>	Standard	<b>BARDZO DOBRY</b>
Konstrukcja budynku	<b>SZKIELETOWA</b>	Materiał ścian	<b>INNA</b>
Technika budowy	<b>KONTRUKCJA SZKIELETOWA</b>	Droga dojazdowa	<b>CICHA ULICA</b>
Rodzaj nawierzchni	<b>ASFALTOWA - KOSTKA</b>	Ilość poziomów	<b>1</b>
Umeblowanie	<b>PEŁNE</b>	Źródło c.w.	<b>BOJLER ELEKTRYCZNY</b>
Ogrzewanie	<b>C.O. ELEKTRYCZNE</b>	Forma własności	<b>PEŁNA WŁASNOŚĆ</b>
Rodzaj kanalizacji	<b>MIEJSKA</b>	Źródło wody	<b>WODA MIEJSKA</b>
Rodzaj okien	<b>PLASTIKOWE</b>	Pokrycie dachu	<b>BLACHODACHÓWKA</b>
Kształt dachu	<b>DWUSPADOWY</b>	Poddasze	<b>BRAK PODDASZA</b>
Rodzaj podłogi	<b>PANELE</b>	Elewacja	<b>DREWNO</b>
Rodzaj ogrodzenia	<b>MUROWANE, KLINKIEROWE</b>	Ogrodzenie	<b>PEŁNE</b>
Czy jest KW	<b>TAK</b>		

## kontakt do agenta



## **Sylwia Roszczyk-Caglayan**

Właścicielka - Prawnik, Pośrednik i Zarządca Nieruchomości, Kurator  
Spadków Nieobjętych, Doradca Sukcesyjny i Ubezpieczeniowy

tel.: 730 977 307

e-mail: [roszczyk@krprawonieruchomosci.pl](mailto:roszczyk@krprawonieruchomosci.pl)



---

więcej ofert na stronie [www.krprawonieruchomosci.pl](http://www.krprawonieruchomosci.pl)